

EQ7 E-READER

Handleiding

Lees deze gebruiksaanwijzing zorgvuldig door voor gebruik!

- De batterij zal zijn volledige accuduur verkrijgen na 3 á 4 maal volledig op- en ontladen.
- De fabrikant en importeur zijn niet verantwoordelijk voor enig verlies van data, dat diefstal, schade of defect van de e-reader.
- De E-reader mag niet gebruikt worden in extreem lage of hoge temperaturen. Vermijd gebruik in vochtige en sterk magnetische velden omgevingen, langere tijd in direct sterk zonlicht en in het zand.
- Gebruik een licht vochtige katoenen doek zonder schoonmaakmiddel om de E-reader schoon te maken.
- De E-reader mag niet in contact komen met water of andere vloeistoffen.
- Gebruik alleen de bijgeleverde power adapter om de E-reader op te laden.

TIP:

- Sluit de E-reader op uw computer aan met de bijgeleverde USB-kabel, zodat u uw e-books in de map van uw voorkeur kunt plaatsen, zodat u het e-book direct van uw E-reader kunt lezen.

Index

Index	2
1.0 Kenmerken:	3
2.0 Bijgeleverde accessoires:	3
3.0 Omschrijving apparaat en betekenis van de knoppen:	4
3.1. Richting toetsen:	4
3.2. Hoofdmenu knop:	4
3.3. Zoom in/Zoom out knop:	4
3.4. Menuknop:	4
3.5. Back/cancel:	5
3.6. Nummer toetsen:	5
3.7. Draaien:	5
3.8. Up/down toetsen:	5
3.9. Play/pause:	5
4.0 Overbrengen van Data en laden van de accu:	5
4.1 Opladen:	5
4.2 Opladen door middel van een stroomadapter:	5
5.0 Werking:	6
5.1 Aanzetten e-book reader:	6
5.2.1 Browser geschiedenis:	6
6.0 E-book	7
6.1 Korte functie uitleg:	7
6.2 Ebook Reader	7
6.3 Markering:	7
6.4 Laden van een markering:	8
6.5 Markering verwijderen:	8
6.6 Blader mode:	8
6.7 Handmatige mode:	8
6.8 Automatisch bladeren:	8
7.0 Muziek afspelen:	9
7.2 Volume aanpassen:	9
7.3 Play/Pauze:	9
7.4 Previous/Next:	9
7.5 Fast Forward/Fast Reverse:	10
8.0 Video:	10
8.1. Volume aanpassen:	10
8.1. Play/Pauze:	10
9.0 Foto's	10
9.1. Afbeeldingen roteren:	10
9.3 Image switch:	11
9.4 Back/Exit:	11
9.5 Opmerking:	11
10.0 Opnemen:	11
10.1 Enter/ bevestigen:	11
10.2 Starten/ Pauzeren opname:	11
10.3 Opslag opname:	12
11.0 FM Radio	13
11.1 Kies FM Radio:	13
11.2 Start/Pauze FM:	13
11.3 Tunen:	13
11.4 Geluid:	13
12.0 Instellingen	14
12.1 Display instellingen:	14
12.2 Systeem:	14

12.3	Tijd instellen:	14
12.4	Taal uitkiezen:	14
12.5	Auto uit tijd:	14
13.0	Kalender.....	14
13.1	Bevestigen:	15
13.2	Richting toetsen	15
14.0	Zoeken.....	15
14.1	Bevestigen:	15
14.2	E-book reader uitzetten:	15
14.3	Resetten:	15
15.0	Problemen oplossen:.....	16
15.1	De ebook reader start niet op.	16
15.2	Koptelefoon werkt niet.....	16
15.3	Slecht geluid.....	16
15.4	Toetsen werken niet goed.	16

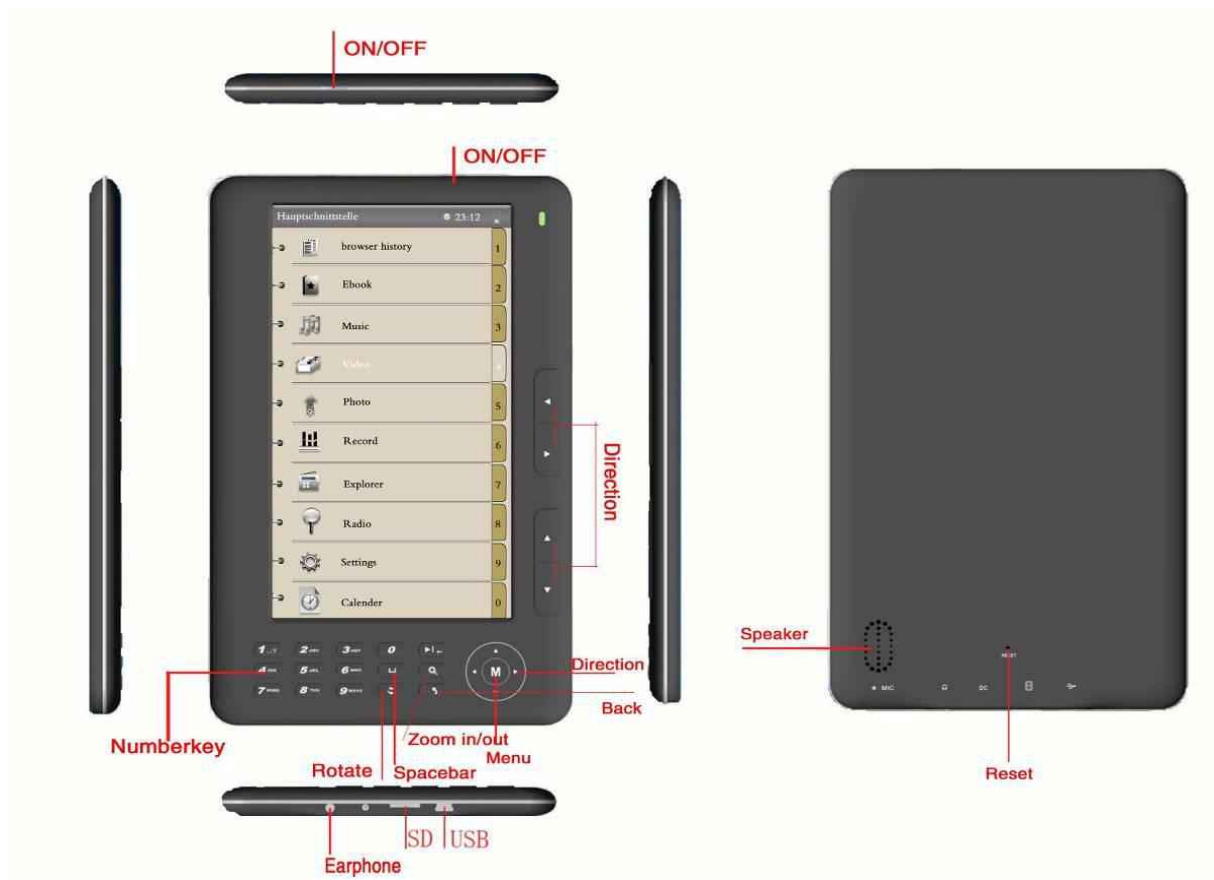
1.0 Kenmerken:

- Display: 7" LCD scherm resolutie: 800*480
- RAM: 256MB
- Uitbreidingslot: MicroSD geheugenkaart
- Afbeelding: .JPG- en .BMP- bestanden
- Tekst: .TXT-, .EPUB-, .FB2-, .HTML-, .PDB-, .PDF-, en .DOC-bestanden.
- Muziek: .MP3-, .WMA-, .OGG-, .FLAC-, .WAV-, .AAC- en .APE-bestanden
- Video: .MKV-, .AVI-, .RM-, .RMVB-, .VOB-, .DAT-, .MP4- en .FLV-bestanden (3GP met 720P).

2.0 Bijgeleverde accessoires:

- Spanningsadapter
- Handleiding
- Oordopjes
- USB kabel

3.0 Omschrijving apparaat en betekenis van de knoppen:



3.1. Richting toetsen:

- In het hoofdmenu en inhoudsopgave: Druk de richting toetsen kort in om naar boven of naar beneden te gaan.
- In het muziek menu kunnen de richting toetsen worden gebruikt om het volume harder of zachter te zetten.


3.2 Hoofdmenu knop:

Druk kort op deze knop om direct in het hoofd menu te komen.


3.3 Zoom in/Zoom out knop:

Druk de toetsen kort in om de grootte of het formaat van de letters te veranderen, dit terwijl u leest.

3.4 Menuknop:

Tijdens het lezen of luisteren van muziek druk u kort op de  knop om het menu op te roepen.




3.5 **Back/cancel:**

Druk  kort in om terug te gaan naar het vorige menu.

3.6 **Nummer toetsen:**

Aan de rechter kant staan in het menu nummers, druk op het corresponderende getal om naar die instelling te gaan.

3.7 **Draaien:**

- 1) In het "lezen" interface, druk kort  om het artikel te draaien.
- 2) In het "zoeken" interface, druk kort  om de invoer methode te veranderen.
- 3) In reading article/music lijst interfaces, druk kort  om de lijst te sorteren volgorde van documentnaam .

3.8 **Up/down toetsen:**

In de menu instellingen, druk kort op de pijltoetsen om naar boven of naar beneden te gaan of tijdens het lezen om naar de volgende of vorige pagina te gaan.

3.9 **Play/pause:**

In het muziek afspeel interface, druk op  om te switchen tussen pauze en afspelen.

4.0 **Overbrengen van Data en laden van de accu:**

Overbrengen van Data:

Sluit de meegeleverde USB kabel aan op de pc en de E-reader. Kopieer de bestanden, muziek, video of documenten die op je PC staan naar de e-reader.

4.1 **Opladen:**

Gebruik de meegeleverde USB kabel. Sluit eerst de E-reader aan op de computer d.m.v. de USB kabel. Daarna zal er verschijnen dat het goed is aangesloten. Trek niet zomaar de USB kabel uit het apparaat terwijl deze aan het laden is.

4.2 **Opladen door middel van een stroomadapter:**

Als u het apparaat gaat opladen met een stroomadapter, houdt u er dan rekening mee dat de adapter aan de volgende eisen moet voldoen.

input : AC110V 240V 50/60Hz Max:150mA ~
output : DC5.0 5V 1000mA(USB) 1500mA(DC) ~

5.0 Werking:

5.1 Aanzetten e-book reader

Druk 3-5 seconde op de On/Off toets om het apparaat op te starten.

5.2. Main interface:



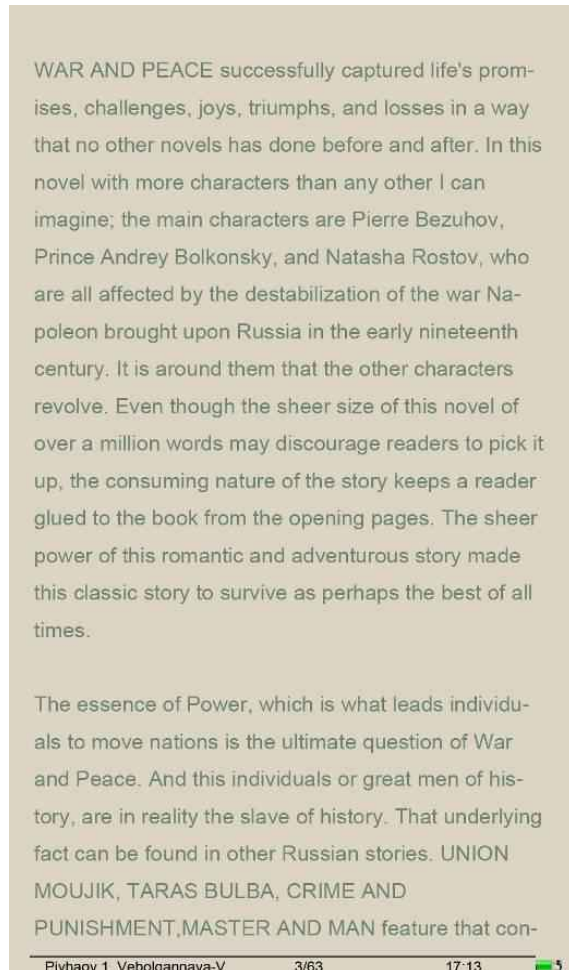
5.2.1 Browser geschiedenis:

Druk kort op de up/down toets om de cursor in de browser geschiedenis te bewegen. Druk "M" om te selecteren. U kunt de naam, pagina informatie van de laatst geopende bestanden bekijken.

Wanneer u op de play/pauze toets drukt in de browser geschiedenis interface kunt u de historie verwijderen.

6.0 E-book

Alle bestanden zijn zichtbaar in de interface, druk op de richting toetsen om de cursor naar het bestand van uw voorkeur te bewegen. Druk op kort op de hoofd menu knop om het bestand te selecteren.



6.1 Korte functie uitleg:

In het leesgedeelte, druk kort op "M" om in het menu te komen met de volgende functies:

6.2 Ebook Reader

Volg deze stappen om naar een andere pagina te gaan:

Bij het lezen van een artikel, druk op "M" kies de gewenste pagina om daar naar toe te gaan, druk daarna nogmaals op "M" om te bevestigen.

6.3 Markering:

Bij het lezen van een artikel kunt u op "M" drukken om daarna voor markering te kiezen. De markeringen worden opgeslagen op naam.

6.4 Laden van een markering:

Bij het lezen van een artikel kunt u op "M" drukken om daarna naar de markering te gaan, door het juiste nummer te kiezen gaat u direct naar de markering toe.

6.5 Markering verwijderen:

Bij het lezen van een artikel kunt u op "M" drukken en kies voor "Del mark" om daarna de gewenste markering te verwijderen en druk daarna op finish

6.6 Blader mode:

Druk op "M" en kies daarna voor "browser" en gebruik daarna de pijltjes toetsen om te kiezen voor auto mode of handmatige mode

6.7 Handmatige mode:

Bij handmatige mode kunt u zelf actie ondernemen om de pagina om te slaan.
Bij auto mode wordt de pagina na een bepaalde tijd van zelf omgeslagen:

6.8 Automatisch bladeren:

Wat te doen: Bij het lezen van een artikel druk op "M" kies voor "Auto changing pages". Daarna kunt u een tijd ingeven wanneer de pagina's automatisch moeten worden omgeslagen.

7.0 Muziek afspelen



7.2 *Volume aanpassen:*

Druk op de link en recht toets om de volume aan te passen.

7.3 *Play/Pauze:*

Door op de play/pauze knop te drukken kunt u de muziek op pauze zetten en weer door te laten spelen.

7.4 *Previous/Next:*

Door op de up/down toetsen te drukken kunnen u naar voren bladeren en weer terug.

7.5 **Fast Forward/Fast Reverse:**

Door lang op de toets te drukken kunt u de muziek versnellen of vertragen.

In de muziek lijst kunt u op "M" drukken om naar het online menu te gaan

Daar zijn de volgende mogelijkheden:

De repeat mode, Play Mode, MS EQ, EQ, Sel, User EQ Setup,

Andere modes zijn optioneel.

De herhaal modes zijn, Repeat, Allemaal herhalen

Intro: MS Sound Effects: 3D, Bass LEQ,

EQ Normal MS EQ Rock POP Classic, Bass Jazz, User EQ

Back: druk kort om naar het vorige liedje te gaan.

8.0 **Video:**



8.1. **Volume aanpassen:**

Druk op de links en recht toetsen om het volume aan te passen.

8.1. **Play/Pauze:**

Hiermee kunt u de film stoppen en weer doorgaan.

Back: Druk kort op back om naar het vorige menu te gaan, druk lang op back om naar het hoofdmenu te gaan.

9.0 **Foto's**

9.1. **Afbeeldingen roteren:**

Druk op de afbeeldingen interface.

9.2 **In en uit zoomen:**

Druk op de out toets om de grootte van de foto te veranderen.

9.3 *Image switch:*

Druk op de 'direction' toets om van foto te veranderen.

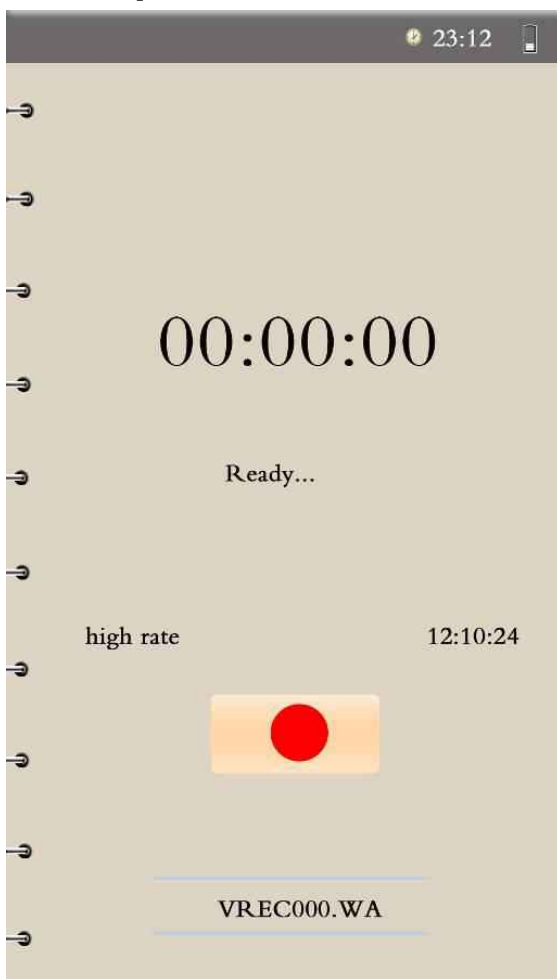
9.4 *Back/Exit:*

Druk kort op back/exit om naar het vorige menu te gaan.

9.5 *Opmerking:*

De klant kan ook naar muziek luisteren terwijl deze naar de foto's kijkt.
Let wel op. U dient eerst de muziek te starten voordat u de foto's kunt bekijken.

10.0 Opnemen:



10.1 *Enter/ bevestigen:*

Druk op "M" om te bevestigen.

10.2 *Starten/ Pauzeren opname:*

Druk op de Play/Pauze knop om een opname te starten/ stoppen.

10.3 Opslag opname:

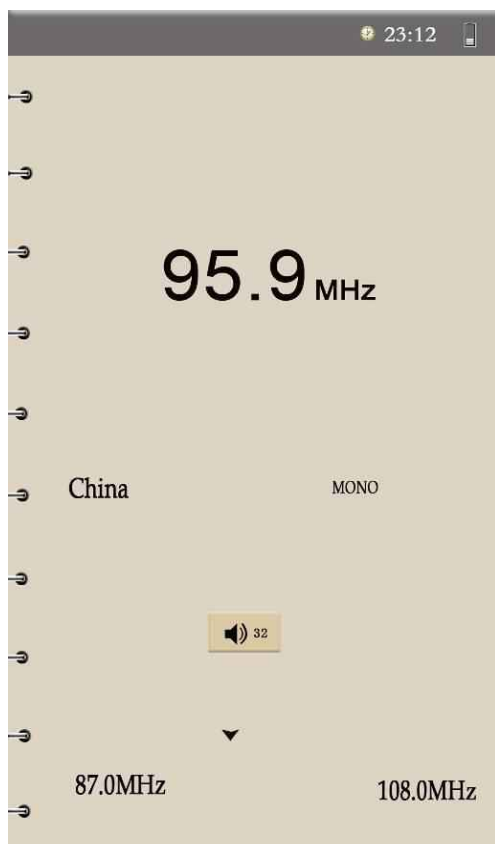
Als u de terug toets indrukt krijgt u de vraag “opname opslaan?” navigeer met de pijltoets naar ja of nee.

10.4 Opname afspelen:

- 1: Kies “Navigeren” in het hoofdmenu.
- 2: Kies “Record”
- 3: Navigeer naar het bestand dat u wilt afspelen met de pijltoetsen, kies het bestand met de “M” toets.



11.0 FM Radio



11.1 Kies FM Radio:

Druk op: "M" om te bevestigen.

11.2 Start/Pauze FM:

Druk op "M" om te bevestigen.

11.3 Tunen:

Druk op de horizontale pijlen om de band af te stemmen op het station van uw keuze.

11.4 Geluid:

Druk op de verticale pijlen om het geluid af te stellen.

12.0 Instellingen

12.1 Display instellingen:

Stel de duur en de helderheid van het achtergrondlicht in.

12.2 Systeem:

Systeem herstel/ toetsenslot tijd.

12.3 Tijd instellen:

Stel de tijd en datum in voor het systeem

12.4 Taal uitkiezen:

Stel de taal in voor het systeem.

12.5 Auto uit tijd:

De tijd waarna het systeem zichzelf uitschakelt als er geen processen lopen

13.0 Kalender



The screenshot shows a calendar interface. At the top, the time is 23:12. Below that, the date is 2010-07-10 and the day is Saturday. The calendar grid shows the days of the week (SUN to SAT) and the dates from 01 to 31. The date 10 is highlighted in green.

SUN	MON	TUE	WED	THU	FRI	SAT
						01
02	03	04	05	06	07	08
09	10	11	12	13	14	15
16	17	18	19	20	21	22
23	24	25	26	27	28	29
30	31					

13.1 Bevestigen:

"M" kort indrukken om te kiezen en te bevestigen.

13.2 Richting toetsen:

Gebruik de richting toetsen om de datum te zoeken.

14.0 Zoeken**14.1 Bevestigen:**

"M" kort indrukken om te kiezen en te bevestigen.

Druk om de nummer toetsen om te bijhorende "bookmarks" te zoeken.

14.2 E-book reader uitzetten:

Druk lang op de on/off knop om the e-book reader uit te zetten

14.3 Resetten:

U vindt een klein gaatje op de achterkant van het apparaat om te resetten.

15.0 Problemen oplossen:

15.1 *De ebook reader start niet op.*

- Kijk of de batterij voldoende is opgeladen .
- Kijk of het werkt als de ebook reader wordt opgeladen via de USB kabel .
- Als de ebook reader nog steeds niet opstart neem dan contact op met de leverancier.

15.2 *Koptelefoon werkt niet.*

- Mogelijk staat het volume op 0.
- Kijk of de koptelefoon goed is aangesloten.

15.3 *Slecht geluid*

- Kijk of the stekker van de hoofdtelefoon schoon is.
- Test een ander bestand misschien is het bestand wat u wilt afspelen beschadigd. .

15.4 *Toetsen werken niet goed.*

- Kijk of het apparaat "gelocked" is als dat zo is druk kort op de "play" toets.